

# Remesas, Transnacionalismo y Finanzas en los inmigrantes Latinos en España

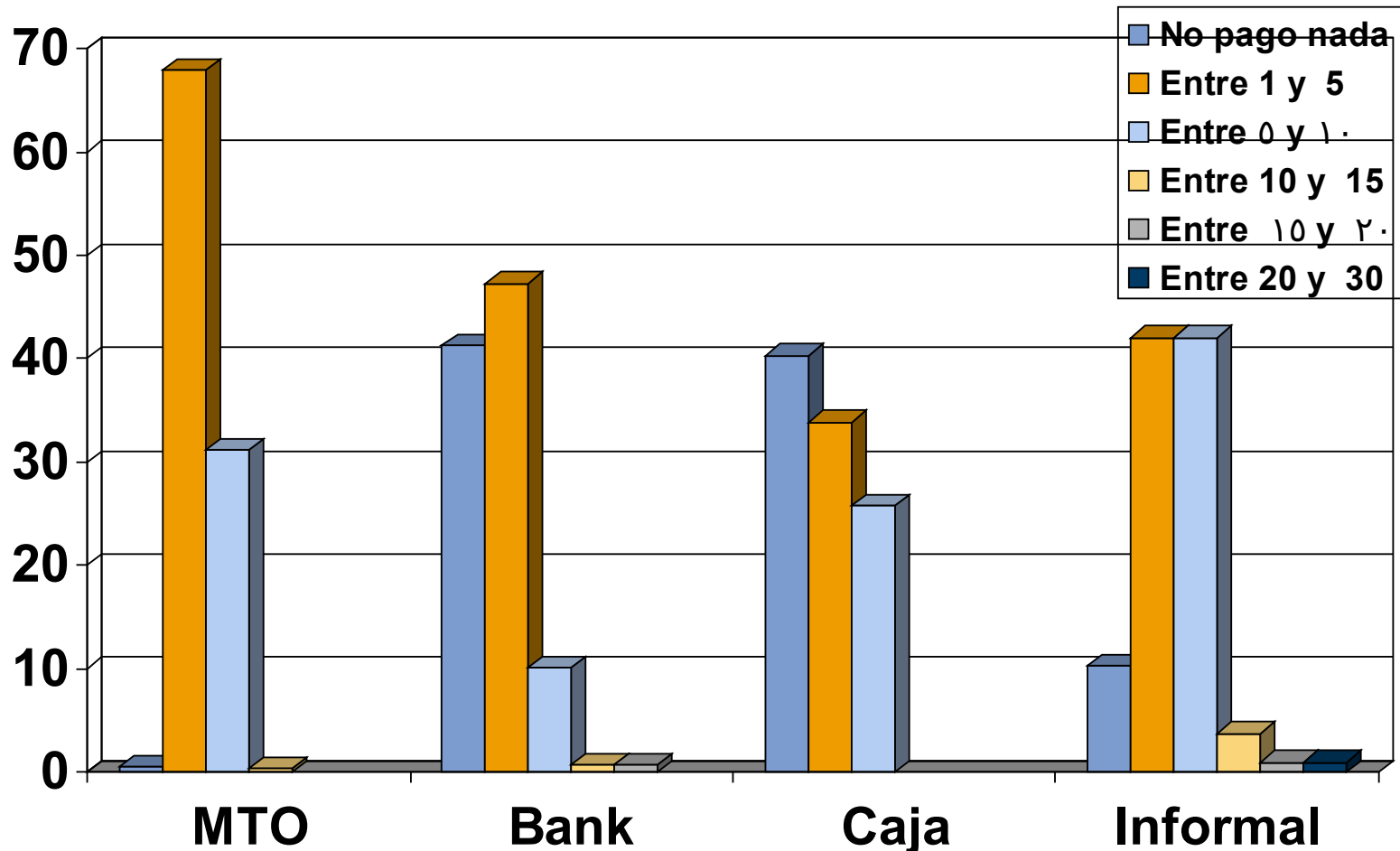


# Remesas y finanzas

- El debate sobre el apalancamiento de remesas en asociación con el desarrollo financiero no es arbitrario: existe una relación orgánica entre el envío de dinero y la demanda de actividades financieras;
- El caso de los Latinoamericanos en España no es diferente: a pesar que la gran mayoría del envío es para lidiar con el costo de vida, las remesas están ligadas a condiciones como el ahorro, las cuentas bancarias, y el interés en invertir.
- Por un lado, la transferencia de remesas está ligada a intereses financieros por encima de consideraciones del mercado de transferencias propio. Por otro lado, aquellos que tienen cuentas de banco en ambos países lo hacen en función de consideraciones financieras y enlaces binacionales;
- Esta relación entre remesas y finanzas resalta aun mas la importancia de movilizar esfuerzos en profundizar la bancarización y el acceso al sistema financiero a través de alianzas entre el sistema financiero y la banca, el diseño de productos que reflejen las preferencias financieras de los que envían y reciben.

# 1. El envío de remesas

Aunque los usuarios de bancos o cajas de ahorro tienden a pagar menos o nada, la gran mayoría de los giros (61)% se producen a través de empresas remesadoras argumentando la conveniencia de éstas (30%),

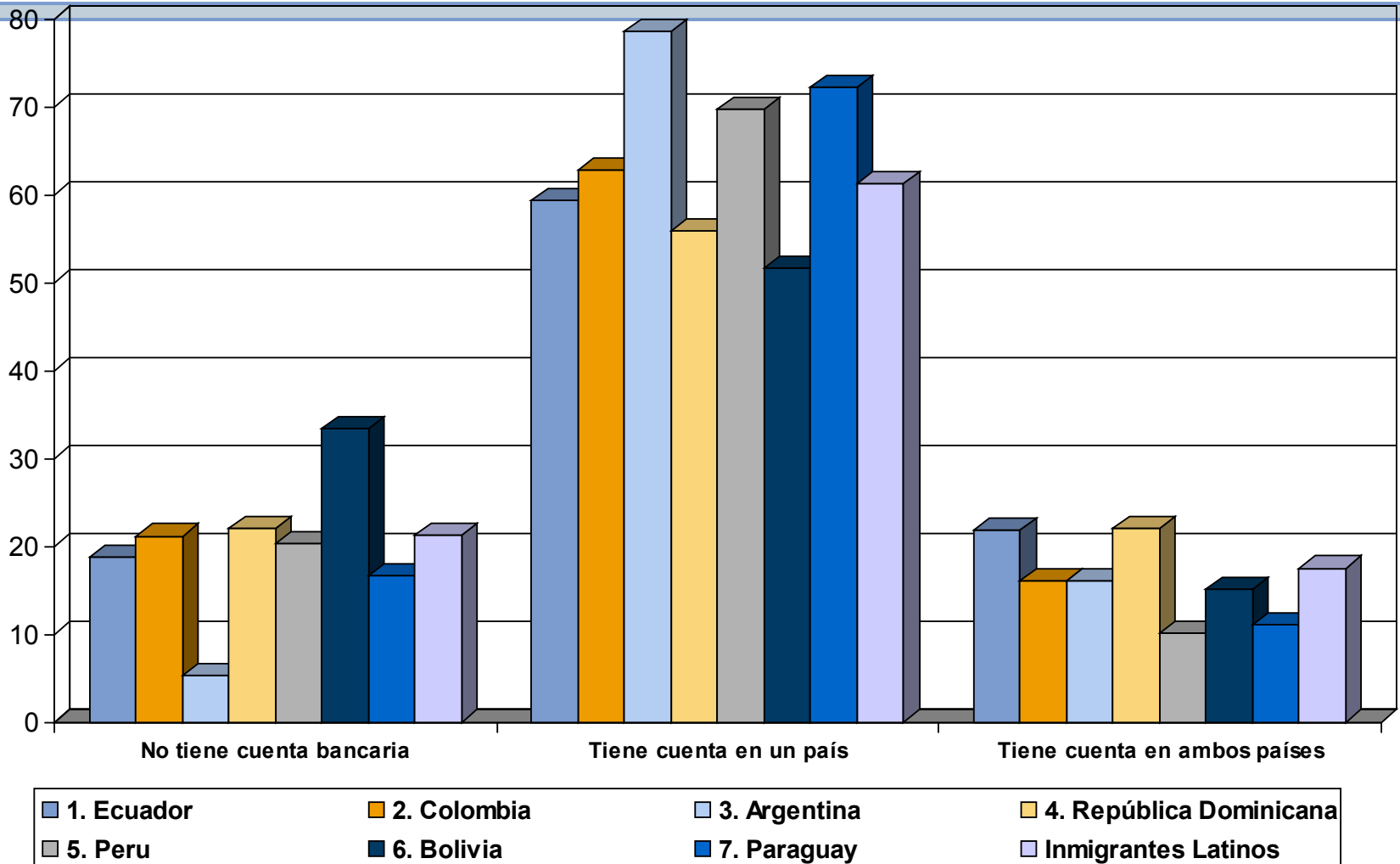


sin embargo . . .

## **...los factores determinantes del envío están influidos por consideraciones financieras:**

- Por cada familiar con cuenta bancaria, el envío de remesa aumenta en un 7%;
- Aquellos con cuentas en ambos países tienden a enviar un 11% más;
- Si éstos consideran que la situación en sus países está deteriorando envían un 3% mas;
- Y entre mas ingresos tienen envían hasta un 24% mas;
- Pero si llevan mas tiempo enviando, envían un 10% menos;
- Y si son mujeres envían un 5% menos.

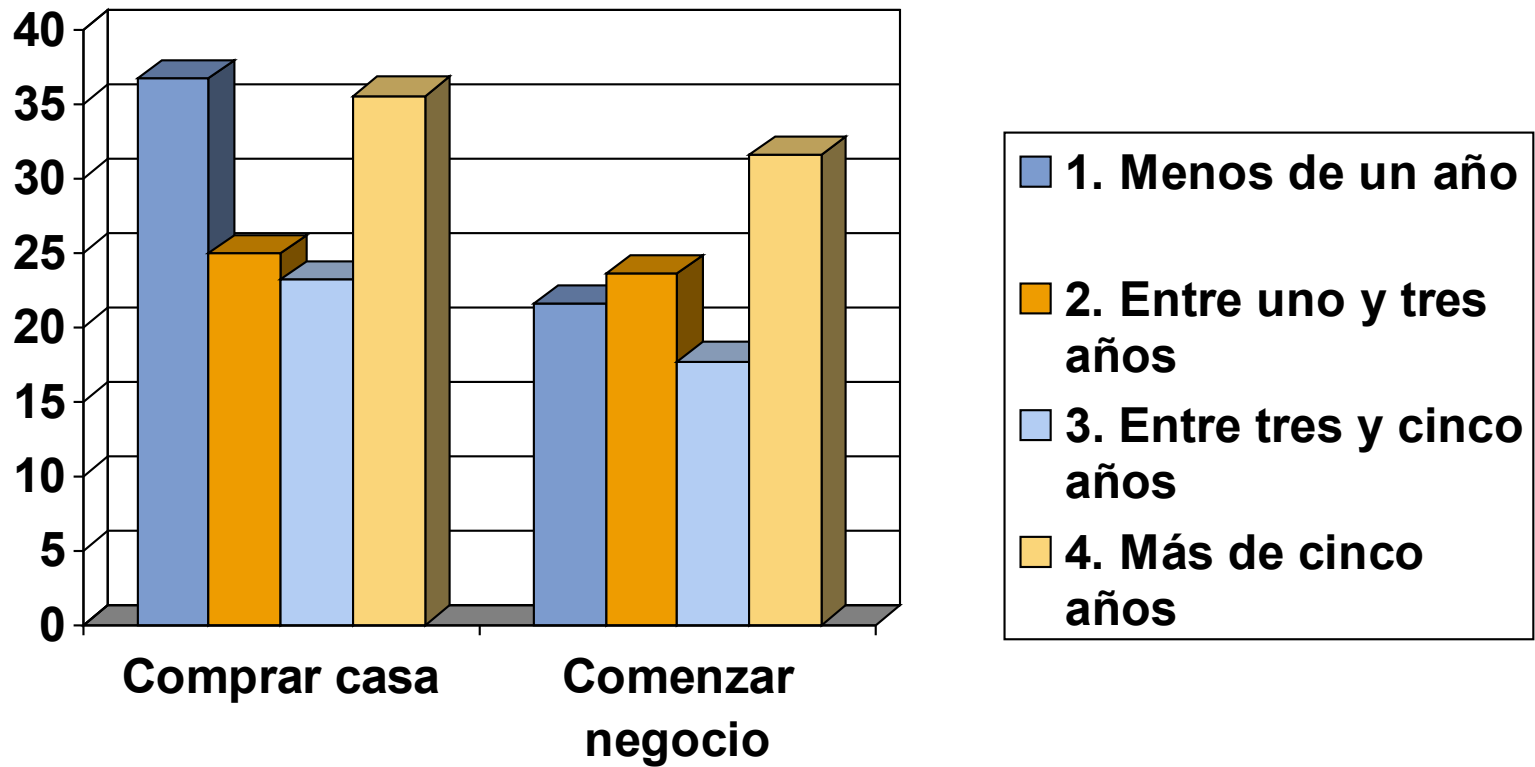
## 2. Aunque los que mantienen cuentas bancarias en ambos países son un porcentaje pequeño . . .



## **. . . los factores financieros y transnacionales son influyentes de esa actividad . . .**

- El contacto transnacional aumenta la probabilidad de tener cuentas binacionalmente en un 30%;
- Similarmente, aquellos interesados en montar un negocio en su país de origen incrementan la propiedad de cuenta en ambos países en un 50%;
- Quienes envían dinero a través de bancos o cajas de ahorro aumentan en ochenta y noventa por ciento la tenencia de cuentas en ambos lugares;
- Aquellos que llevan enviando dinero por mas tiempo reducen el tener cuentas en un 16% (sin embargo son el grupo que mas planea en invertir en casa y negocio).
- Por otro lado el sexo del migrante no tiene incidencia.

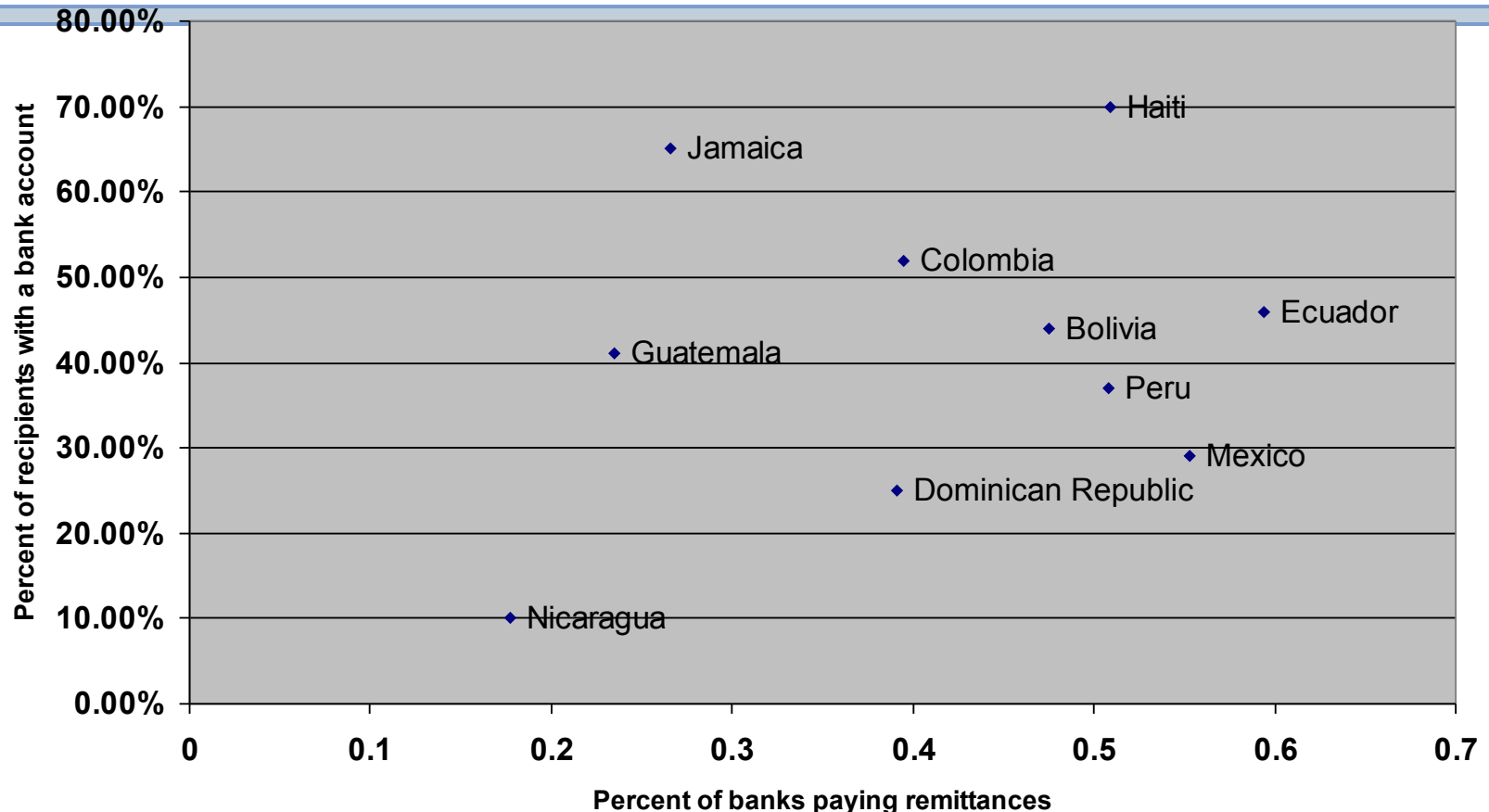
# Interés en invertir y tiempo de estar enviando dinero



### **3. La tendencia en los hogares receptores es similar . . .**

1. Las remesas aumentan en un 4% cuando el receptor es de mayor edad;
2. Recibiendo remesas en períodos mas largos de tiempo aumenta el volumen en un 10%;
3. Aquellos que mantienen mas contacto con sus familiares también reciben mas dinero;
4. Aquellos que tienen cuenta bancaria reciben un 27% mas;
5. Entre mas tiempo lleva uno recibiendo remesas, mas alta la probabilidad de que el receptor montará un negocio;
6. Igualmente, poseer una cuenta bancaria aumenta el chance de tener un negocio

## 4. Pero a pesar que existe una relación entre remesas y finanzas, la intermediación financiera en Lationamérica continúa siendo pobre . . .

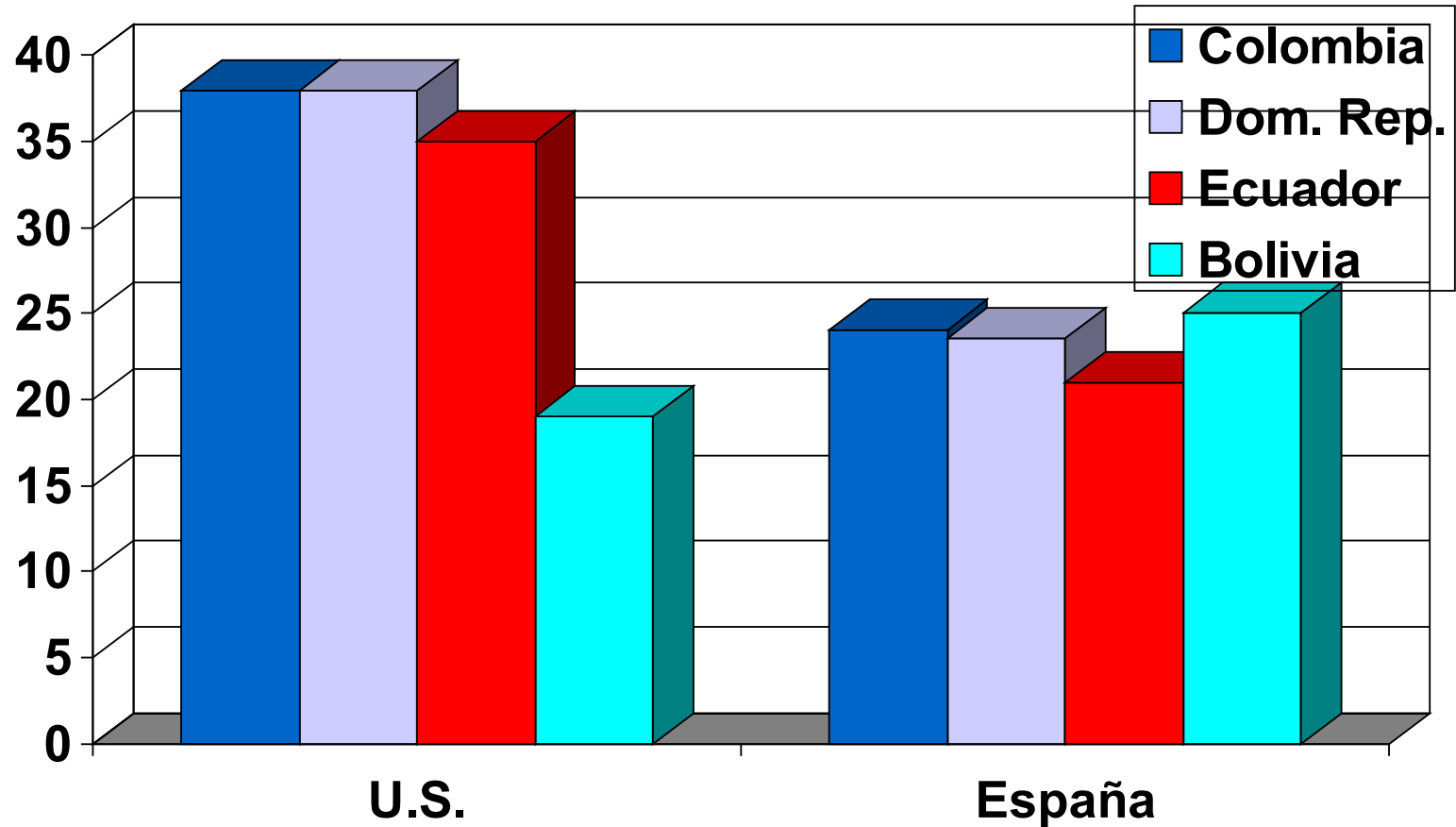


El porcentaje de personas con cuentas en ambos países es muy pequeño,  
El porcentaje de receptores con cuenta de ahorro también es muy pequeño;  
Las ganancias representan un 15% del ingreso total de muchos bancos en ALC

## 5. Implicaciones y recomendaciones

- La importancia de acelerar iniciativas de apalancamiento para aumentar las opciones de acceso al sistema financiero son mas imperativas al reconocerse que las remesas tienen un vínculo financiero importante.
- Algunas estrategias pueden incluir los siguientes elementos:
  - Acuerdos entre empresas remesadoras y bancos para la comercialización de servicios de pago y productos financieros;
  - Acuerdos entre bancos y cajas con instituciones microfinancieras en América Latina y el Caribe para extender la red de pago y el acceso a las transferencias;
  - Introducir métodos modernos de pago de remesas, como las tarjetas y la telefonía celular, acompañados con la bancarización electrónica de comerciantes en América Latina.
  - Fortalecer el trabajo de diseño de productos financieros a nivel binacional incluyendo préstamos estudiantiles, cuentas de ahorro juvenil, seguros de vida y médico, repatriación de cuerpo, entre otros.
  - Insertar un enfoque de género que ofrezca productos financieros baratos
  - Explorar otros productos atractivos a aquellos que recuden su envío de dinero
- Las ventajas para acelerar estas estrategias pueden ser mas factibles entre España y América Latina y el Caribe ya que los niveles de bancarización de los inmigrantes Latinos son mayores que el de los que están en Estados Unidos.

## Latinoamericanos sin cuentas bancarias en Estados Unidos y España (%)

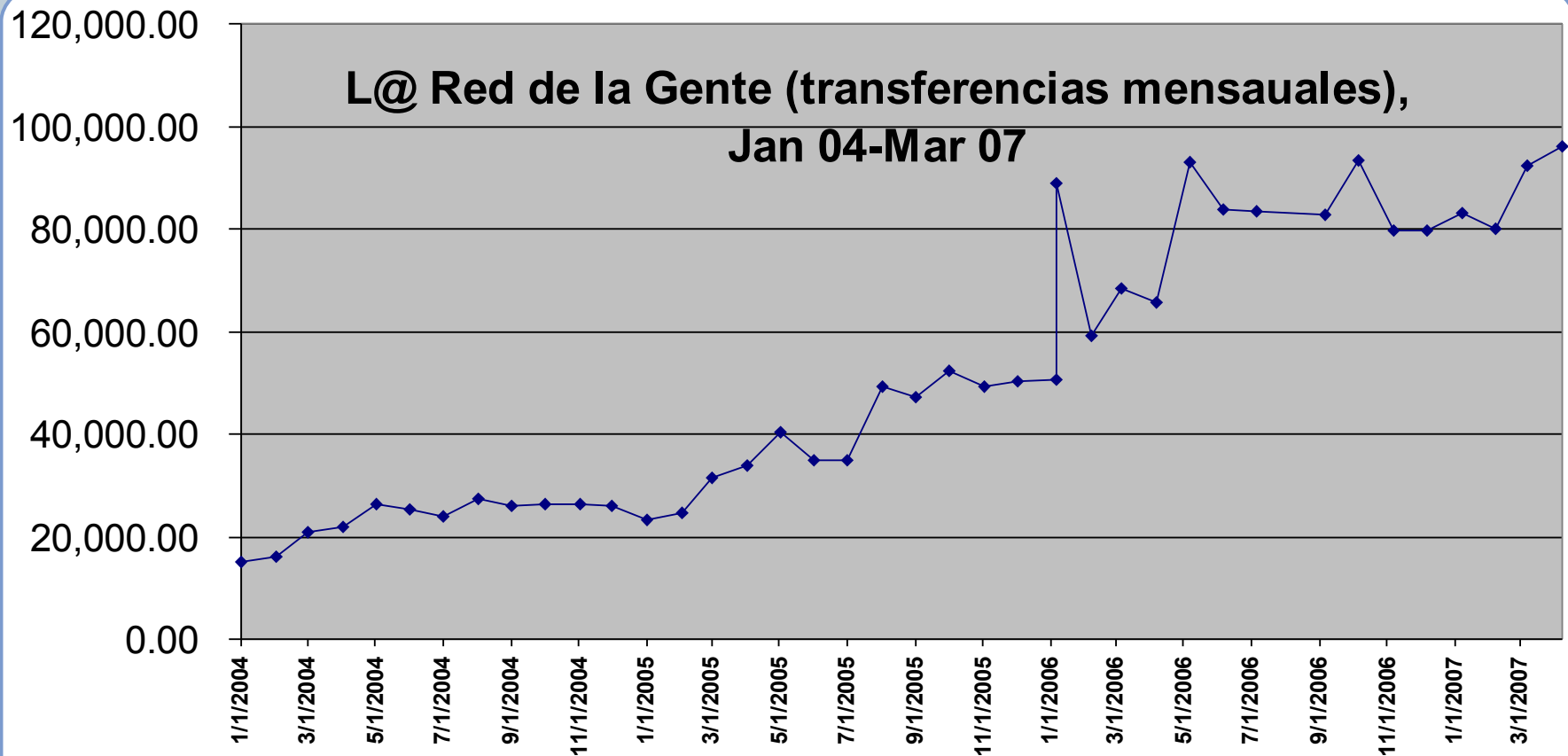


## 6. La experiencia actual muestra resultados muy positivos . . .

- Banco El Comercio; AMUCCS, Bansefi; Banco Solidario

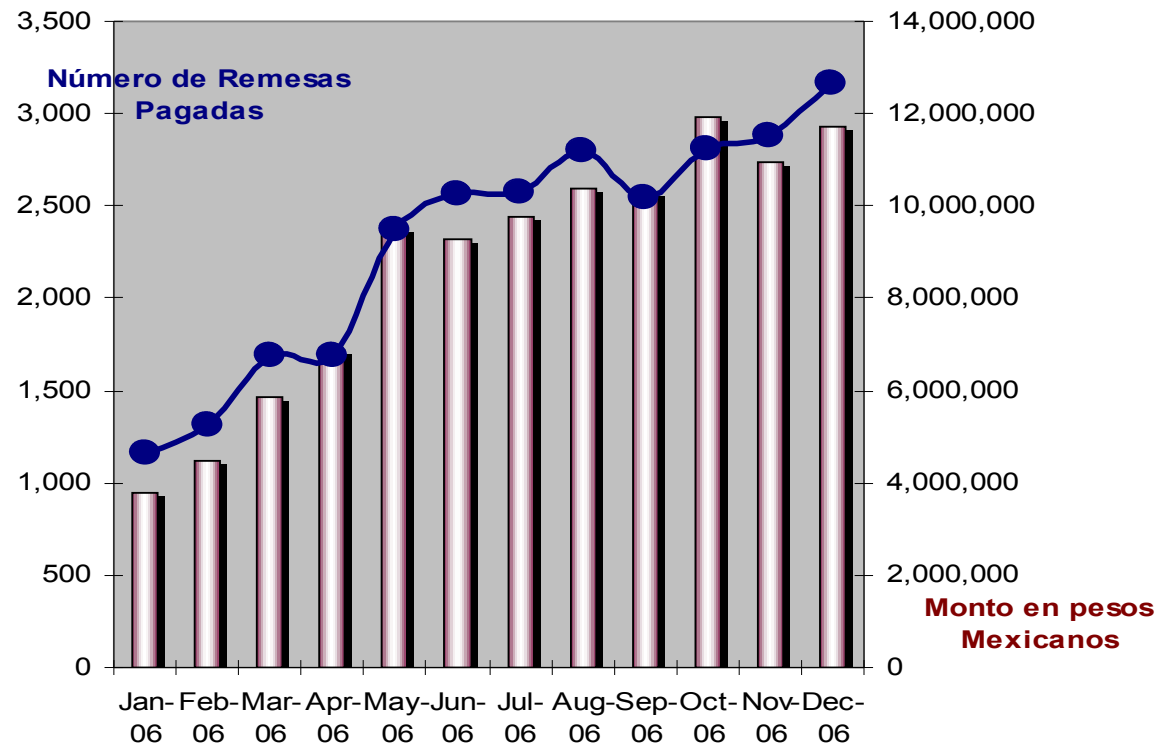
Institution	Nuevas cuentas	Transf. mensuales	Conversión
Salcaja	500	1000	50%
Red de la Gente	2500	25000	10%
Banco Solidario	4000	5000	80%
Fedecaces	4375	22000	20%
Guayacan	533	5426	10%
Coosadeco	529	4780	11%
Acacu	3000	2703	110%
Acocomet	800	2383	34%
El Comercio	80	800	10%

# Iniciativas de transferencias con bancos: red de pagos nacionales



# Microfinancieras y remesas

**Remesas Internacionales 2006  
Sistema Microbancos AMUCSS**



## Resultados de regresión del envío de dinero

Unstandardized Coefficients      Standardized Coefficients      Sig.

	B	Beta	
(Constant)		0.59	***
Conveniencia en el envío		0	0.004
Precio de envío		0	-0.005
Familiar prefiere un método de envío		-0.01	-0.011
Tiempo enviando		-0.1	-0.098***
Comunicación con la familia		-0.03	-0.042
Ingreso		0.24	0.212***
Interes en invertir en América Latina		0.02	0.021
Mujer		0.05	0.059*
Familiar tiene cuenta bancaria		0.07	0.071**
Inmigrante tiene cuentas en ambos países		0.11	0.099***
Situación del país		0.03	0.059*